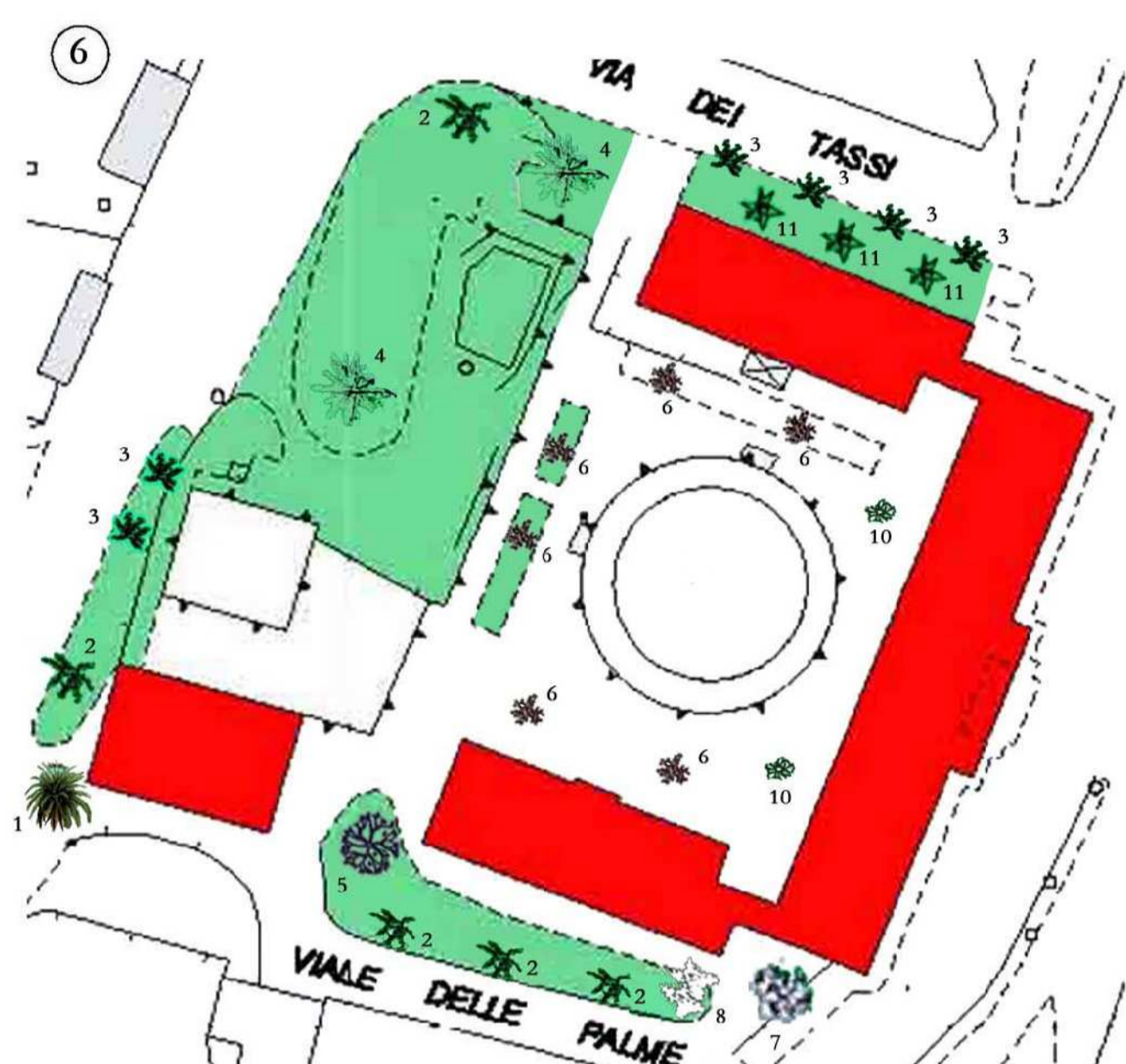
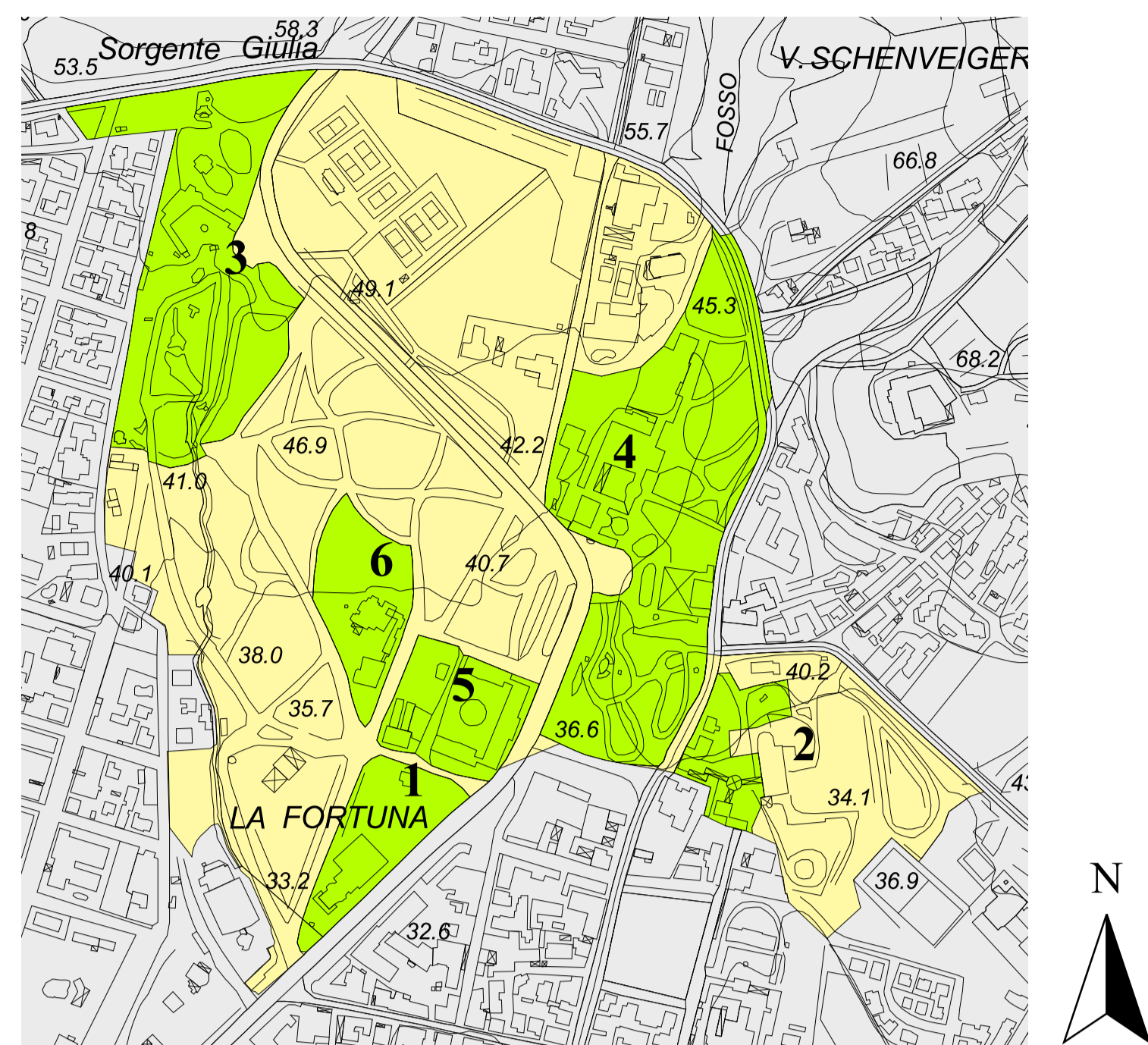


I SUB-SISTEMI FUNZIONALI AMBIENTALI DEGLI STABILIMENTI TERMALI



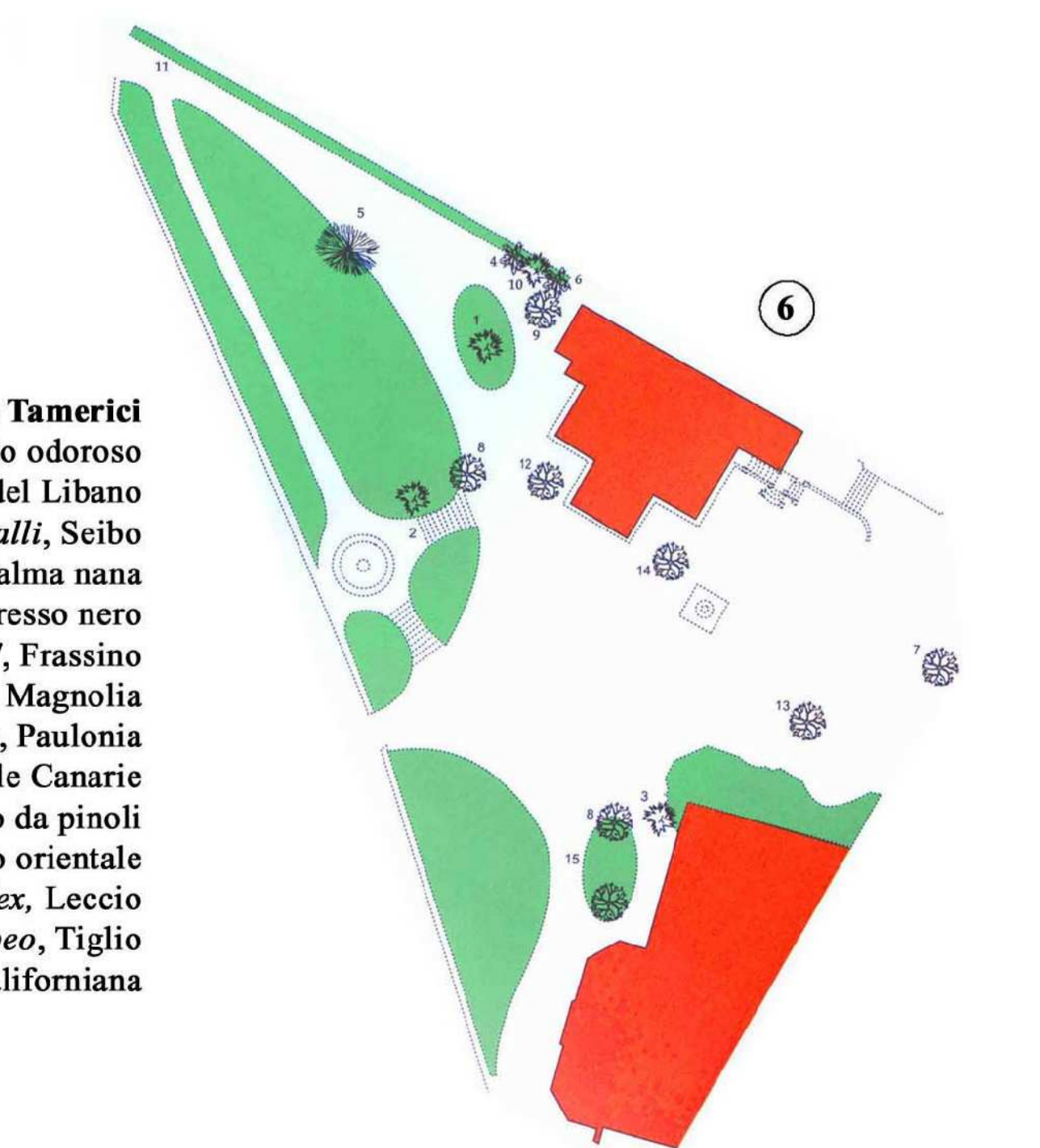
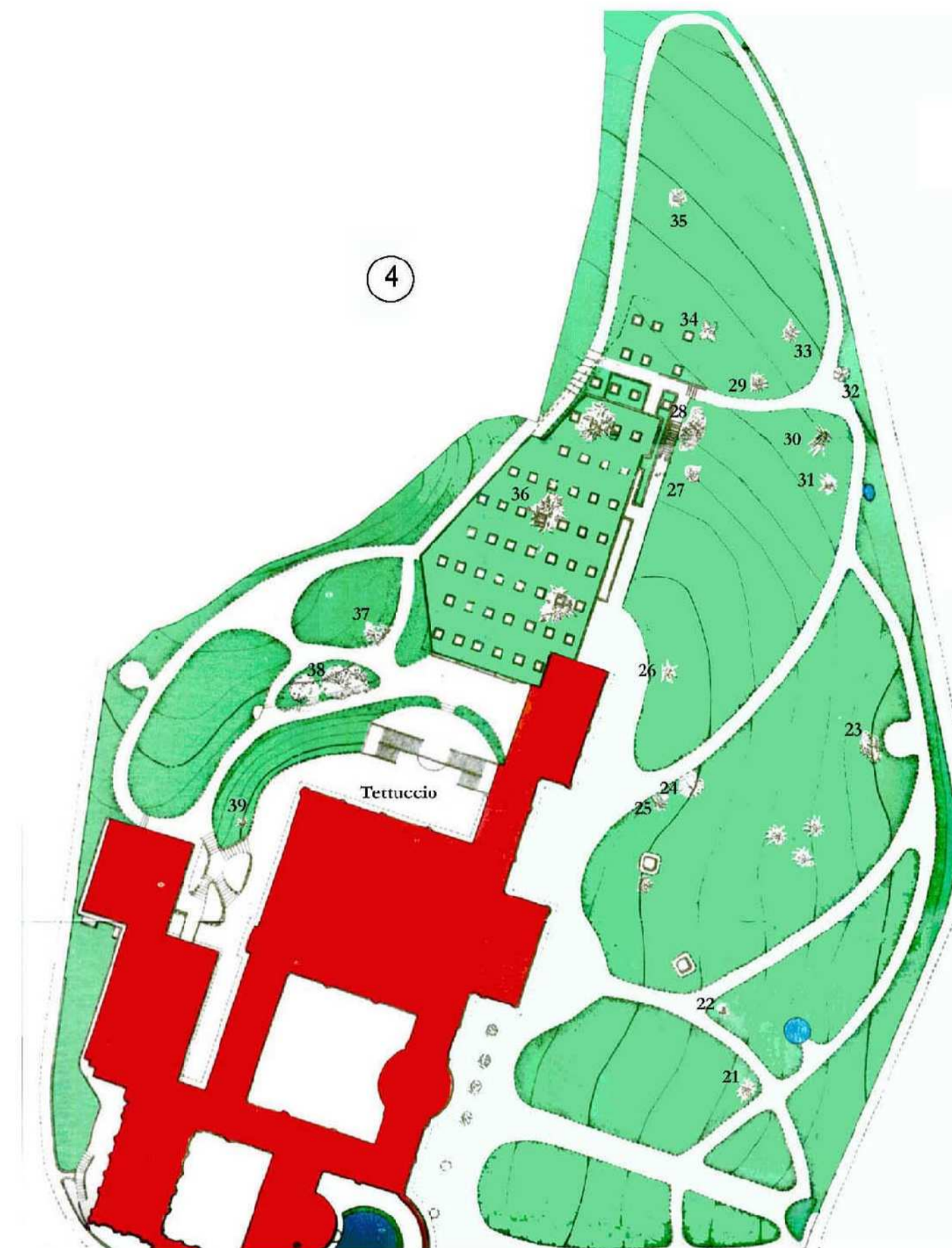
- 6 Terme Leopoldine**
- 1 *Jubaea spectabilis*
 - 2 *Phoenix canariensis*, Palma delle Canarie
 - 3 *Chamaerops humilis*, Palma nana
 - 4 *Coco australis*, Noce di cocco
 - 5 *Platanus orientalis*, Platano orientale
 - 6 *Tamarix gallica*, Tamerice
 - 7 *Quercus ilex*, Leccio
 - 8 *Lagerstroemia indica*, Lagerstroemia
 - 9 *Berberis*
 - 10 *Nerium oleander*, Oleandro
 - 11 *Magnolia grandiflora*, Magnolia

- 1 Terme Excelsior**
- 1 *Cedrus atlantica glauca*, Cedro dell'Atlante
 - 2 *Pyracantha angustifolia*, Agazzino
 - 3 *Cedrus deodora*, Cedro deodora
 - 4 *Magnolia grandiflora*, Magnolia
 - 5 *Phoenix canariensis*, Palma delle Canarie
 - 6 *Quercus pedunculata*, Farnia
 - 7 *Quercus robur*, Farnia
 - 8 *Cotoneaster salicifolia*, Cotognastro
 - 9 *Picea pungens glauca*, Peccio del Colorado
 - 10 *Quercus ilex*, Leccio
 - 11 *Chamaerops humilis*, Palma nana
 - 12 *Spiraea reevesiana*, Sorba
 - 13 *Platanus orientalis*, Platano orientale
 - 14 *Forsythia viridissima*, Forsizia
 - 15 *Cupressus sempervirens*, Cipresso
 - 16 *Tilia europea*, Tiglio

- 3 Terme Rinfresco-Torretta (Parte nord)**
- 18 *Eriobotrya japonica*, Nespolo del Giappone
 - 19 *Quercus robur*, Farnia
 - 20 *Pittosporum undulatum*, Pittosporo
 - 21 *Chamaerops humilis*, Palma nana
 - 22 *Osmanthus fragrans*, Olea
 - 23 *Chamaecyparis lawsoniana*, Cipresso di Lwson
 - 24 *Chamaecyparis lawsoniana*, Cipresso di Lwson
 - 25 *Cedrus deodara pendula*, Cedro deodara
 - 26 *Nerium oleander*, Oleandro
 - 27 *Pterocarya fraxinifolia*, Noce del Caucaso
 - 28 *Cupressus cashmeriana*, Cipresso
 - 29 *Erythea armata*, Palma azzurra
 - 30 *Pittosporum tobira*, Pittosporo
 - 31 *Salix babylonica*, Salice piangente
 - 32 *Pinus halepensis*, Pino di Aleppo
 - 33 *Musa paradisiaca*, Banano
 - 34 *Pinus pinea*, Pino da pinoli
 - 35 *Quercus ilex*, Leccio

- 3 Terme Rinfresco-Torretta (Parte sud)**
- 1 *Quercus robur*, Farnia
 - 2 *Tilia europea*, Tiglio
 - 3 *Taxodium disticum*, Cipresso di Padule
 - 4 *Gynerium argenteum*
 - 5 *Fagus sylvatica*, Faggio
 - 6 *Platanus orientalis*, Platano
 - 7 *Punica granatum*, Melograno
 - 8 *Lagerstroemia indica*, Lagerstroemia
 - 9 *Magnolia grandiflora*, Magnolia
 - 10 *Populus canadensis*, Pioppo canadese
 - 11 *Cocos australis*, Noce di cocco
 - 12 *Phoenix canariensis*, Palma delle Canarie
 - 13 *Washingtonia filifera*, Washingtonia
 - 14 *Trachycarpus fortunei*, Trachicarpio
 - 15 *Quercus ilex*, Leccio
 - 16 *Cupressus sempervirens*, Cipresso
 - 17 *Cedrus deodora*, Cedro deodora
 - 18 *Erythea armata*, Palma azzurra
 - 19 *Pinus pinea*, Pino da pinoli
 - 20 *Aesculus hippocastanum*, Ippocastano o castagno d'India

- 6 Terme Tamerici**
- 1 *Osmanthus Burkwoodii*, Osmanthus odoroso
 - 2 *Cedrus libani*, Cedro del Libano
 - 4 *Erythrina Crista Galli*, Seibo
 - 5 *Chamaerops humilis*, Palma nana
 - 6 *Cupressus Torulosa*, Cipresso nero
 - 7 *Fraxinus Excelsior "globosa"*, Frassino
 - 8 *Magnolia grandiflora*, Magnolia
 - 9 *Paulownia Imperialis*, Paulonia
 - 10 *Phoenix canariensis*, Palma delle Canarie
 - 11 *Pinus Pinea*, Pino da pinoli
 - 12 *Platanus orientalis*, Platano orientale
 - 13 *Quercus ilex*, Leccio
 - 14 *Tilia europeo*, Tiglio
 - 15 *Washingtonia filifera*, Palma californiana




- 4 Terme Tettuccio-Regina (Parte nord)**
- 21 *Cedrus libani*, Cedro del Libano
 - 22 *Washingtonia filifera*, Washingtonia
 - 23 *Rhus cotinus*, Sommacco
 - 24 *Cupressus sempervirens*, Cipresso
 - 25 *Cycas revoluta*
 - 26 *Sequoia gigantea*, Sequoia
 - 27 *Liriodendron tulipifera*, Albero dei tulipani
 - 28 *Arbutus unedo*, Corbezzolo
 - 29 *Pinus strobus*, Pino strombo
 - 30 *Phoenix canariensis*, Palma delle Canarie
 - 31 *Cocos australis*, Noce di cocco
 - 32 *Abies pinsapo*, Abete di Spagna
 - 33 *Pinus nigra*, Pino nero
 - 34 *Quercus robur*, Farnia
 - 35 *Pinus halepensis*, Pino di Aleppo
 - 36 *Rhus tiphyna*, Scotano d'America
 - 37 *Sequoia sempervirens*, Sequoia
 - 38 *Erythrina crista-galli*, Palma
 - 39 *Chamaerops humilis*, Palma nana


- 4 Terme Tettuccio e Regina (Parte sud)**
- 1 *Cedrus atlantica glauca*, Cedro dell'Atlante
 - 2 *Pinus pinea*, Pino da pinoli
 - 3 *Aesculus hippocastanum*, Ippocastano
 - 4 *Arucaria bidwillii*, Pino
 - 5 *Gynerium argenteum*
 - 6 *Abies nordmanniana*, Abete del Caucaso
 - 7 *Nandina domestica*
 - 8 *Nerium oleander*, Oleandro
 - 9 *Trachycarpus fortunei*, Trachicarpio
 - 10 *Mahonia fortunei*, Mahonia
 - 11 *Koeleruteria panicolata*
 - 12 *Magnolia purpurea*, Magnolia in fiore
 - 13 *Pinus sabiniana*, Pino di Sabine
 - 14 *Tilia europea*, Tiglio
 - 15 *Picea pungens*, Peccio del Colorado
 - 16 *Celtis australis*, Bagolaro
 - 18 *Magnolia grandiflora*, Magnolia
 - 20 *Magnolia grandiflora*, Magnolia

- 2 Terme La Salute**
- 1 *Pinus Pinea*, Pino da pinoli
 - 2 *Phoenix canariensis*, Palma delle Canarie
 - 3 *Quercus ilex*, Leccio
 - 4 *Cupressus sempervirens*, Cipresso
 - 5 *Chamaerops humilis*, Palma nana
 - 6 *Tilia europea*, Tiglio
 - 7 *Nerium oleander*, Oleandro
 - 8 *Pittosporum tobira*, Pittosporo
 - 9 *Symphoricarpos racemosus*, Sinforia
 - 10 *Quercus ilex*, Leccio
 - 11 *Liquidambar styraciflua*, Storce
 - 12 *Sophora japonica pendula*, Robinia del Giappone
 - 13 *Taxodium disticum*, Cipresso del Padule
 - 14 *Juniperus pfitzeriana aurea*, Ginepro
 - 15 *Tamarix gallica*, Tamerice

Fonte: Itinerari Verdi, Terme di Montecatini, 1978



COMUNE DI
MONTECATINI TERME
(D.M. G. n. 313 del 26/10/2009)

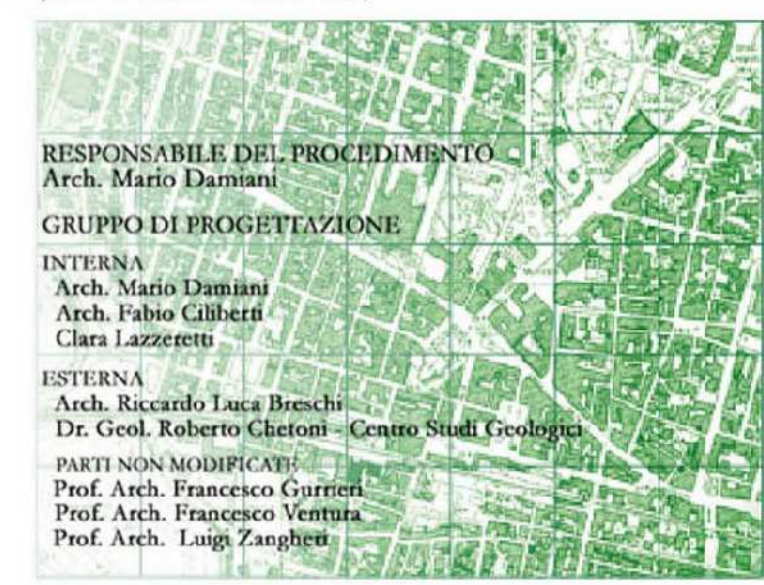


PIANO STRUTTURALE

VARIANTE N. 1 PER:

ADEGUAMENTO ALLE NORMATIVE SUVRADORDINATE:
 Legge Regionale n. 1 del 3 Gennaio 2005 e s.m. e t.
 P.L.T. approvato con Del. C.R. 72 del 24 luglio 2007
 P.T.C. Variante approvata con D.C.P. n. 123 del 21 aprile 2009
 (Riformulazione del contenuto dell'art. 63 delle N.T.A.)

REVISIONE URBILA LUNAMICA ALBERGHERIA
 (Modifica all'art. 13 delle N.T.A.)



ADOZIONE:
Deliberazione n. 100/2011

APPROVAZIONE:
Deliberazione n.

I SUB-SISTEMI FUNZIONALI
AMBIENTALI DEGLI
STABILIMENTI TERMALI
scala 1:10000

TAV.
P08